

Náš systém tísňového volání je určen těm, kteří se kvůli omezené pohyblivosti či osamělosti necítí být zcela soběstačnými nebo se necítí bezpečně, a přesto touží žít a setrvat ve svých domovech.



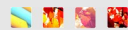
## Kdo patří do naší cílové skupiny?

- senioři
- osoby se zdravotním postižením (osoby s chronickým onemocněním, s tělesným nebo zrakovým postižením)
- ... a zároveň starší 18 let



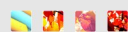
## V jakých situacích Vám můžeme pomoci?

- při pádu
- při náhlém zhoršení zdravotního stavu
- pokud nemůžete dosáhnout na telefon či si sami otevřít dveře
- při napadení
- a při jakékoli další náhlé krizové situaci



## Jak služba tísňového volání funguje?

- uživatel u sebe nosí tísňové tlačítko (pověšené na krku nebo jako náramek na ruce)
- ocitne-li se v krizové situaci, stiskne tlačítko a dojde automaticky ke spojení s naším dispečinkem přes "hlasitý telefon"
- uživatel hovoří s operátorkou, i když leží např. v koupelně a nedosáhne na telefon (mluví do prostoru)
- operátorka okamžitě zorganizuje pomoc (telefonická krizová intervence, zkontaktování rodinných příslušníků či přátel, volání rychlé záchranné služby, policie, plynářů či hasičů)
- součástí služby je také pohybové čidlo, které pošle zprávu na dispečink, nedochází-li v bytě k pohybu déle než po nastavenou dobu (zpravidla 12 hodin)
- čidlo pohybu Vám po dobu nepřítomnosti hlídá byt



## Co musí zájemce o službu tísňového volání udělat?

- kdykoliv zavolat na dispečink či přijít osobně a podat žádost
- zavolat na tel. číslo: 567 211 695 (nepřetržitý provoz)

## Jaké jsou nezbytné podmínky pro připojení bytu na centrální dispečink tísňového volání?

- pevná linka nebo SIM karta

## Kdy je služba tísňového volání připravena Vám pomoci?

- nepřetržitě, 24 hodin denně

## Komu neposkytujeme službu tísňové péče?

- dětem a mladistvým do 18 let
- osobám se smyslovým postižením (neslyšící, hluchoněmí)
- osobám, které nejsou vzhledem ke svému zdravotnímu stavu schopni pochopit funkci a význam systému a nezvládnou obsluhu tísňového tlačítka

